



**New collection**

---

90 references  
3 technologies

**All in 1**

---

# Creation 40

The Reference in LVT

**Gerflor**<sup>®</sup>

---

# Creation 40

Exclusive by Gerflor

3 technologies  
3 products

## All in 1



### Creation 40 Solid Clic

- Duocore 2.0 : Nouvelle formulation rigidifiée
- Système clipsage exclusif - Rénovation sur support existant
- Confort acoustique et à la marche
- Duocore 2.0: New rigid core
- Exclusive Clic - Ideal for renovation
- Acoustic and walking comfort



Pensez aux sous couches acoustiques Gerflor  
Think about Gerflor acoustic underlayers

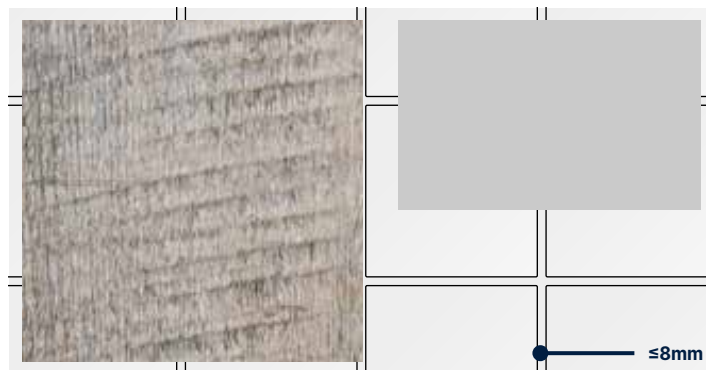


CARRELAGE  
CERAMIC



### Creation 40 Rigid Acoustic

- Technologie brevetée RCB : toutes les performances du rigide en 30% moins lourd
- Rénovation lourde sur support existant
- Sous couche acoustique intégrée
- Patented RCB Technology : 30% lighter than standard rigid, still the best performances
- Ideal for Heavy Renovation
- Integrated acoustic backing



CARRELAGE  
CERAMIC

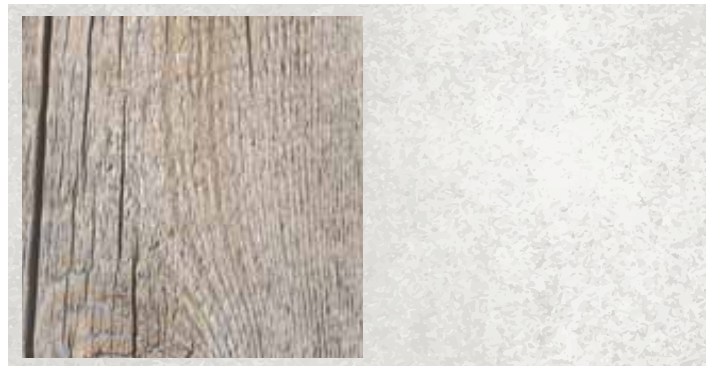


### Creation 40

- Pose sur support neuf ou préparé
- L'offre décors la plus large : Mix & Match
- Ideal for New build
- Largest choice of designs: Mix & Match



Pensez aux sous couches acoustiques Gerflor  
Think about Gerflor acoustic underlayers



SUPPORT PRÉPARÉ  
LEVELLED SURFACE

# New Creation 40 Collection

90 references  
30 designs

## All in 1

## 30

CORE  
DESIGNS

### Core Designs

- 30 décors disponibles dans tous les systèmes de pose (DB, Solid Clic, Rigid AC)

### Core designs

- 30 designs available in all installation systems (DB, Solid Clic, Rigid AC)



### Nouveau traitement de surface

- Aspect Ultra Mat
- Résistance aux micro-rayures
- Facilité d'entretien

### New surface treatment

- Ultra Matt Finish
- Micro Scratch Resistance
- Ease of maintenance



### Nouvelle offre clipsable

New interlocking offer

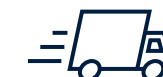


### Offre complète

- Sous couches, tapis, plinthes et profilés coordonnés

### Complete solution

- Underlayers, matting, matching skirtings and coverstrips



### 100% en stock

100% in stock



CURTON STONE LIGHT BEIGE







Fabricant Européen de LVT depuis 1985  
European LVT manufacturer since 1985

- 4 sites de production LVT
- 4 LVT factories
- Stock en Europe  
12 plateformes logistiques
- Stock in Europe  
12 logistics hubs
- Direction artistique intégrée  
> décors exclusifs
- Internal Design Center  
> exclusive designs

# Gerflor The Reference!

SALENTO LIGHT GREY

## Creation 40

Code	Color Design	Dry Back	Solid Clic	Rigid Acoustic	Plinthe / Skirting Matching Design	Profilé / Coverstrip Matching Design	Grain / Emboss
							
0447	Amador	184 x 1219	212 x 1239	229 x 1250	S004	S004	SAW EFFECT *
0347	Ballerina	184 x 1219	212 x 1239	229 x 1250	S008	S008	NATURAL
0869	Bloom Uni Grey	610 x 610	389 x 729	399 x 730	S071	S071	HAMMERED
0868	Bloom Uni Taupe	610 x 610	389 x 729	399 x 730	S072	S072	HAMMERED
0871	Bostonian Oak	184 x 1219	212 x 1239	229 x 1250	S016	S016	NATURAL
0853	Bostonian Oak Beige	184 x 1219	212 x 1239	229 x 1250	S017	S017	NATURAL
0851	Bostonian Oak Honey	184 x 1219	212 x 1239	229 x 1250	S019	S019	NATURAL
0618	Carmel	457 x 914	389 x 729	399 x 730	S020	S020	HAMMERED
0850	Cedar Brown	230 x 1500	240 x 1461	229 x 1492	S024	S024	NATURAL
0849	Cedar Pure	230 x 1500	240 x 1461	229 x 1492	S025	S025	NATURAL
1276	Curton Stone Light Beige	457 x 914	389 x 729	399 x 730	S184	S184	STONE **
1275	Curton Stone Light Grey	457 x 914	389 x 729	399 x 730	S185	S185	STONE **
0441	Honey Oak	184 x 1219	212 x 1239	229 x 1250	S033	S033	NATURAL
0455	Long Board	184 x 1219	212 x 1239	229 x 1250	S034	S034	BRUSHED
0448	Malua Bay	184 x 1219	212 x 1239	229 x 1250	S035	S035	BRUSHED
0461	Michigan	184 x 1219	212 x 1239	229 x 1250	S038	S038	BRUSHED
0374	Parker Station	610 x 610	389 x 729	399 x 730	S047	S047	HAMMERED
0503	Quartet	184 x 1219	212 x 1239	229 x 1250	S056	S056	NATURAL
0859	Quartet Fauve	184 x 1219	212 x 1239	229 x 1250	S057	S057	NATURAL
0870	Quartet Honey	184 x 1219	212 x 1239	229 x 1250	S058	S058	NATURAL
0456	Ranch	184 x 1219	212 x 1239	229 x 1250	S053	S053	BRUSHED
0436	Riverside	610 x 610	389 x 729	399 x 730	S032	S032	HAMMERED
0445	Rustic Oak	184 x 1219	212 x 1239	229 x 1250	S062	S062	NATURAL
1286	Salento Beige	184 x 1219	212 x 1239	229 x 1250	S186	S186	NATURAL
1287	Salento Light Grey	184 x 1219	212 x 1239	229 x 1250	S187	S187	NATURAL
0848	Swiss Oak Beige	184 x 1219	212 x 1239	229 x 1250	S011	S011	NATURAL
0796	Swiss Oak Golden	184 x 1219	212 x 1239	229 x 1250	S015	S015	NATURAL
0846	Swiss Oak Pearl	184 x 1219	212 x 1239	229 x 1250	S014	S014	NATURAL
0504	Twist	184 x 1219	212 x 1239	229 x 1250	S039	S039	NATURAL
0584	White Lime	184 x 1219	212 x 1239	229 x 1250	S074	S074	SAW EFFECT *

\* Grain Brushed en Rigid Acoustic / Brushed emboss for Rigid Acoustic  
\*\* Grain Hammered en Rigid Acoustic / Hammered emboss for Rigid Acoustic

# Bien plus que du sol

## More than a floor

### Sous-couche / Underlayer

#### Creation Solid Clic

Gerflor Acoustic 15dB



Code: 1798  
Format: 1m x 15lm

Gerflor Acoustic Plus 19dB



Code: 0704  
Format: 0.98m x 15.3lm

Gerflor Silence Plus 19dB



Code: 5949  
Format: 1.18m x 8.5lm

#### Creation (Dry Back)

Gerflor Smart Fix 16dB



Code: 1698  
Format: 1m x 7.5lm

### Plinthe décor / Design skirting



Vinyl Code: 6086 + Color code / MDF Code: 5947 + Color code



**Plinthe blanche à peindre**  
White skirting can be painted over

Vinyl Code: 6086 S001      MDF Code: 5947S001

### Profilé multi-fonction décor / Design coverstrip



Aluminium code: 0647 + Color code - Format: 45mm x 0.90m

3 usages



1. **Joint dilatation**  
Expansion gap
2. **Rampe**  
Ramp
3. **Seuil**  
Threshold

### Tapis d'entrée / Entrance mat

Lames pré-adhésivées (épaisseur 12mm) / Quickmat Tiles: Pre-adhesived planks (12mm thick)



Code: 1725, profiles 1726 and angles 1727 - Sol de 4 à 6mm d'épaisseur - adapted to 4 to 6mm thick products

# Nouveau traitement de surface

## New surface treatment



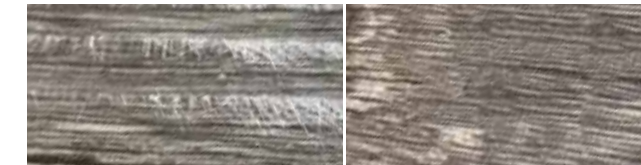
### Durabilité renforcée

#### Enhanced durability



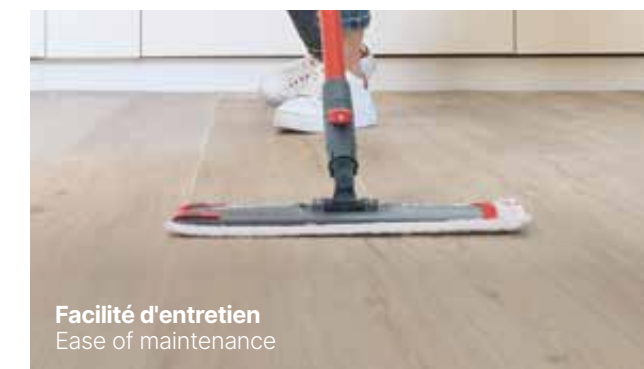
**Résistance aux micro-rayures**  
Micro scratch resistance

**Vue microscopique (x5) - Microscopic view (x5)**



**Vernis standard**  
Standard varnish

**Creation**



**Facilité d'entretien**  
Ease of maintenance

**Encrassement après entretien - Fouling after cleaning**



**Vernis standard**  
Standard varnish

**Creation**

### Aspect ultra mat

#### Ultra matt finish



**Brillance (test 60°) - Gloss level (60° test)**



**Vernis standard**  
Standard varnish

**Creation 2019 / Creation 2022**  
**Même matité**  
Unchanged visual aspect

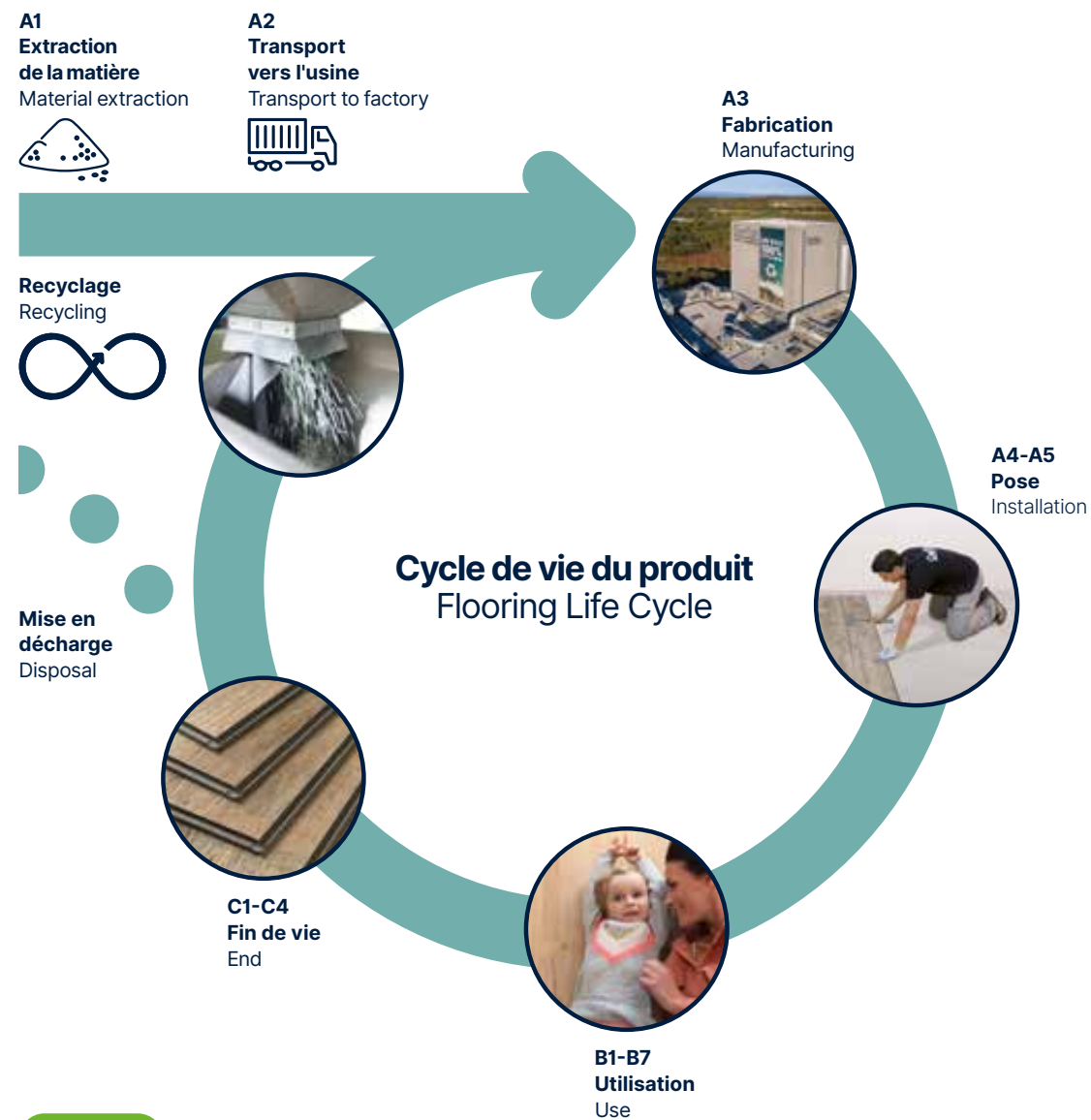
**Protocoles d'entretien disponibles sur gerflor.fr**  
Maintenance guidelines available on gerflor.com

# Nos engagements pour un développement durable

## Our Commitments for a Sustainable future

### Toutes les gammes de produits Gerflor sont développées selon un modèle d'analyse de cycle de vie

All Gerflor product ranges are developed according to a life cycle analysis model



Les analyses de cycle de vie certifiées par un laboratoire indépendant sont disponibles dans les fiches de données environnementales et sanitaires (FDES)

Third-party verified life cycle analysis of our products can be found in their Environmental Product Declaration (EPD)

# Creation, la référence en développement durable

## Creation, the reference in sustainability



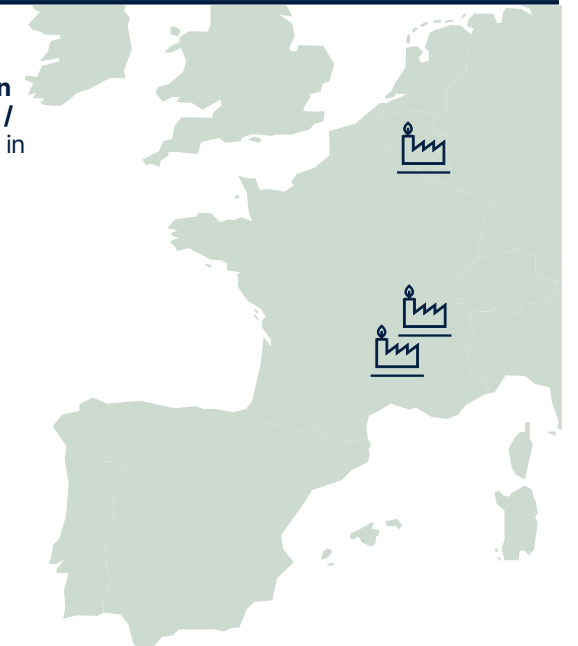
### Empreinte carbone

- Présence industrielle en Europe
- Certifications ISO14001 & 50001
- Énergie renouvelable

### Carbon footprint

- Manufacturing Footprint in Europe
- ISO14001 & 50001 certifications
- Renewable energy

3 sites de production en Europe / 3 factories in Europe



### Économie circulaire

- Produits 100% recyclables
- Jusqu'à 55% de contenu recyclé
- Solutions de pose sans colle
- Packaging carton 100% recyclé

### Circularity

- 100% recyclable products
- Up to 55% recycled content
- Adhesive Free solutions
- Packaging using 100% recycled cardboard



### Santé et sécurité

- 100% conforme Reach
- Sans phthalate\*
- Sans formaldéhyde
- Qualité de l'air intérieur : TVOC <10 µg/m³ après 28 jours (ISO 16000-6)

### Health and safety

- 100% Reach compliant
- Phthalate free\*
- Formaldehyde Free
- Indoor Air Quality: TVOC <10 µg/m³ after 28 days

\* Hors contenu recyclé  
\* Except recycled content



**we care / we act**



# Creation 40

## QR CODES

- Interior Designer
- Sample Order  
Échantillon

### Class 32 U2SP3

#### DB

Creation 40  
(Dry Back)

#### SOLID CLIC

Creation 40 Solid Clic

#### RIGID AC

Creation 40  
Rigid Acoustic

## PACKAGING

Format (mm)	m <sup>2</sup> /box	m <sup>2</sup> /pallet
<b>Creation 40 Trend</b>		
457.2x914.4	4.60	230
609.6x609.6	4.83	202.86
184.15x1219.2	4.71	263.76
230x1500	4.49	255.93
<b>Creation 40 Solid Clic</b>		
212x1238.8	2.10	113.50
239.6x1460.8	2.45	117.60
388.8x728.7	1.98	107.10
<b>Creation 40 Rigid Acoustic</b>		
229x1250	2	96.4
229x1492	2.39	114.8
399x730	2.04	114.2

Informations, LRV/NCS sur [gerflor.fr](http://gerflor.fr)  
More details, LRV/NCS on [gerflor.com](http://gerflor.com)



MICHIGAN 0461  
DB 184 x 1219 | **SOLID CLIC** 212 x 1239 | **RIGID AC** 229 x 1250



QUARTET 0503  
DB 184 x 1219 | **SOLID CLIC** 212 x 1239 | **RIGID AC** 229 x 1250



BOSTONIAN OAK 0871  
DB 184 x 1219 | **SOLID CLIC** 212 x 1239 | **RIGID AC** 229 x 1250



CEDAR BROWN 0850  
DB 230 x 1500 | **SOLID CLIC** 240 x 1461 | **RIGID AC** 229 x 1492



RUSTIC OAK 0445  
DB 184 x 1219 | **SOLID CLIC** 212 x 1239 | **RIGID AC** 229 x 1250



HONEY OAK 0441  
DB 184 x 1219 | **SOLID CLIC** 212 x 1239 | **RIGID AC** 229 x 1250



QUARTET HONEY 0870  
DB 184 x 1219 | **SOLID CLIC** 212 x 1239 | **RIGID AC** 229 x 1250



QUARTET FAUVE 0859  
DB 184 x 1219 | **SOLID CLIC** 212 x 1239 | **RIGID AC** 229 x 1250



NIVEAU DE CONTRASTE DU DÉCOR /  
DESIGN SHADE VARIATION: Léger / Light Moyen / Medium Fort / High

# Creation 40



BOSTONIAN OAK HONEY 0851  
DB 184 x 1219 | SOLID CLIC 212 x 1239 | RIGID AC 229 x 1250



LONG BOARD 0455  
DB 184 x 1219 | SOLID CLIC 212 x 1239 | RIGID AC 229 x 1250



BALLERINA 0347  
DB 184 x 1219 | SOLID CLIC 212 x 1239 | RIGID AC 229 x 1250



SWISS OAK GOLDEN 0796  
DB 184 x 1219 | SOLID CLIC 212 x 1239 | RIGID AC 229 x 1250

## QR CODES

- Interior Designer
- Sample Order  
Échantillon

## Class 32 U2SP3

**DB**  
Creation 40  
(Dry Back)

**SOLID CLIC**  
Creation 40 Solid Clic

**RIGID AC**  
Creation 40  
Rigid Acoustic

## PACKAGING

Format (mm)	m <sup>2</sup> /box	m <sup>2</sup> /pallet
<b>Creation 40 Trend</b>		
457.2x914.4	4.60	230
609.6x609.6	4.83	202.86
184.15x1219.2	4.71	263.76
230x1500	4.49	255.93
<b>Creation 40 Solid Clic</b>		
212x1238.8	2.10	113.50
239.6x1460.8	2.45	117.60
388.8x728.7	1.98	107.10
<b>Creation 40 Rigid Acoustic</b>		
229x1250	2	96.4
229x1492	2.39	114.8
399x730	2.04	114.2

Informations, LRV/NCS sur [gerflor.fr](http://gerflor.fr)  
More details, LRV/NCS on [gerflor.com](http://gerflor.com)



TWIST 0504  
DB 184 x 1219 | SOLID CLIC 212 x 1239 | RIGID AC 229 x 1250



SWISS OAK BEIGE 0848  
DB 184 x 1219 | SOLID CLIC 212 x 1239 | RIGID AC 229 x 1250



SALENTO BEIGE 1286  
DB 184 x 1219 | SOLID CLIC 212 x 1239 | RIGID AC 229 x 1250



CEDAR PURE 0849  
DB 230 x 1500 | SOLID CLIC 240 x 1461 | RIGID AC 229 x 1492



MALUA BAY 0448  
DB 184 x 1219 | SOLID CLIC 212 x 1239 | RIGID AC 229 x 1250



SALENTO LIGHT GREY 1287  
DB 184 x 1219 | SOLID CLIC 212 x 1239 | RIGID AC 229 x 1250



SWISS OAK BEIGE



BOSTONIAN OAK BEIGE 0853  
DB 184 x 1219 | SOLID CLIC 212 x 1239 | RIGID AC 229 x 1250



BOSTONIAN OAK HONEY

NIVEAU DE CONTRASTE DU DÉCOR /  
DESIGN SHADE VARIATION:  Léger /  
Light  Moyen /  
Medium  Fort /  
High



RANCH 0456  
DB 184 x 1219 | SOLID CLIC 212 x 1239 | RIGID AC 229 x 1250

AMADOR 0447  
DB 184 x 1219 | SOLID CLIC 212 x 1239 | RIGID AC 229 x 1250



WHITE LIME 0584  
DB 184 x 1219 | SOLID CLIC 212 x 1239 | RIGID AC 229 x 1250

SWISS OAK PEARL 0846  
DB 184 x 1219 | SOLID CLIC 212 x 1239 | RIGID AC 229 x 1250

# Creation 40

## QR CODES

- Interior Designer
- Sample Order  
Échantillon

## Class 32 U2SP3

**DB**  
Creation 40  
(Dry Back)

**SOLID CLIC**  
Creation 40 Solid Clic

**RIGID AC**  
Creation 40  
Rigid Acoustic

## PACKAGING

Format (mm)	m <sup>2</sup> /box	m <sup>2</sup> /pallet
<b>Creation 40 Trend</b>		
457x914.4	4.60	230
609.6x609.6	4.83	202.86
184.15x1219.2	4.71	263.76
230x1500	4.49	255.93
<b>Creation 40 Solid Clic</b>		
212x1238.8	2.10	113.50
239.6x1460.8	2.45	117.60
388.8x728.7	1.98	107.10
<b>Creation 40 Rigid Acoustic</b>		
229x1250	2	96.4
229x1492	2.39	114.8
399x730	2.04	114.2

Informations, LRV/NCS sur [gerflor.fr](http://gerflor.fr)  
More details, LRV/NCS on [gerflor.com](http://gerflor.com)



PARKER STATION 0374  
DB 610 x 610 | SOLID CLIC 389 x 729  
RIGID AC 399 x 730



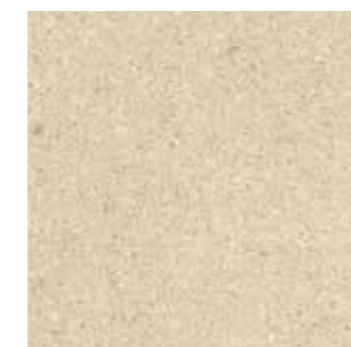
RIVERSIDE 0436  
DB 610 x 610 | SOLID CLIC 389 x 729  
RIGID AC 399 x 730



CARMEL 0618  
DB 457 x 914 | SOLID CLIC 389 x 729  
RIGID AC 399 x 730



BLOOM UNI TAUPE 0868  
DB 610 x 610 | SOLID CLIC 389 x 729  
RIGID AC 399 x 730



CURTON STONE LIGHT BEIGE 1276  
DB 457 x 914 | SOLID CLIC 389 x 729  
RIGID AC 399 x 730



CURTON STONE LIGHT GREY 1275  
DB 457 x 914 | SOLID CLIC 389 x 729  
RIGID AC 399 x 730



BLOOM UNI GREY 0869  
DB 610 x 610 | SOLID CLIC 389 x 729  
RIGID AC 399 x 730



BLOOM UNI GREY

Reproduction coloris non contractuelle / Non contractual imagery

CURTON STONE LIGHT BEIGE






\* information sur le niveau d'émission de substances volatiles dans l'air intérieur, présentant un risque de toxicité par inhalation, sur une échelle de classe allant de A+ (très faibles émissions) à C (fortes émissions).

Creation 40	Creation 40 Solid Clic	Creation 40 Rigid Acoustic
Trend		

## DESCRIPTION / BESCHREIBUNG / BESCHRIJVING / DESCRIPCIÓN / DESCRICÃO / DESCRIZIONE

Total Thickness / Épaisseur totale / Gesamtdicke / Totale dikte / Espesor total / Espessura total / Spessore totale	EN ISO 24346	mm	2.00	4.50	5.70							
	ASTM F386-02	inch	0.08	0.18	0.22							
Thickness of the wearlayer / Épaisseur couche d'usure / Dicke der Nutzschrift / Dikte van de slijtlaag / Espesor capa de uso / Espessura camada de desgaste / Spessore strato di usura	EN ISO 24340	mm	0.40	0.45	0.40							
	ASTM F410-02	inch	0.016	0.018	0.016							
Weight / Poids / Flächengewicht / Gewicht / Peso / Peso / Peso	EN ISO 23997	g/m <sup>2</sup>	3 180	7118	7 000							
Size / Format / Afmetingen / Dimensões / Dimensioe	ISO 24342	mm	457.2 x 914.4	609.6 x 609.6	184.15 x 1219.2	230 x 1500	212 x 1238.8	239.6 x 1460.8	388.8 x 728.7	229x1250	229x1492	399x730
	ASTM F 536	inch	18" x 36"	24" x 24"	7.25" x 48"	9" x 59"	8.3" x 48.8"	9.4" x 57.5"	15.3" x 28.7"	9" x 49"	9" x 59"	16" x 29"
Number of planks or tiles per box / Sqm per box - Nombre de lames ou dalles par boîte / m <sup>2</sup> par boîte - Planken-/Fliesenanzahl pro Karton / m <sup>2</sup> pro Karton - Aantal tegels/planken per verpakking/ aantal m <sup>2</sup> per verpakking - Numero doghe/piastre e m <sup>2</sup> per scatola - Cantidad de losetas / Caja / Quantidade dosmosaicos / Caixa & m <sup>2</sup>	-	-	11 / 4.6 m <sup>2</sup>	13 / 4.83 m <sup>2</sup>	21 / 4.71 m <sup>2</sup>	13 / 4.49 m <sup>2</sup>	8 / 2.10 m <sup>2</sup>	7 / 2.45 m <sup>2</sup>	7 / 1.98 m <sup>2</sup>	7 / 2 m <sup>2</sup>	7 / 2.39 m <sup>2</sup>	7 / 2.04 m <sup>2</sup>

## CLASSIFICATION / CLASSIFICATION / KLASSIFIKATION / CLASSIFICATIE / CLASIFICACIONES / CLASSIFICAÇÕES / CLASSIFICAZIONI

Norm/Product Specification / Produktnorm / Norme / Spécification produit / Technische eigenschappen / Normas / Normas / Norma prodotto	-	-	EN ISO 10582	EN ISO 10582	EN ISO 10582
	ASTM F 1700-04	-	Class III Type B	Class III Type B	Class III Type B
European Classification / Classement européen / Europäische Klassifizierung / Europese classificatie / Clasificación europea / Classificação Europeia / Europea	EN ISO 10874	class	23 - 32 - 41	23 - 32 - 41	23 - 32 - 41
Classement UPEC	-	-	U2SP3E2C2	Pour pose dans les locaux classés U2SP3	-
Certification  (evaluation.cstb.fr)	QB 30	n°	Dossier N°21.4032 Demande en cours auprès du CSTB	-	-
Avis technique	-	n° AT	-	Dossier en cours	-
Fire Rating / Classement Feu / Brandverhalten / Brand classificatie / Fuego / Fogo / Reazione al fuoco	EN 13 501-1	class	Bfl-s1	Bfl-s1	Bfl-s1
Static Electrical Propensity / Potentiel de charge / Begehaufladung / Elektrische eigenschappen / Comportamiento electrostático / Comportamento electrostático / Resistenza elettrica	EN 1815	kV	< 2	< 2	< 2
Slip Resistance Wet / Glissance humide / Rutschhemmung / Anti-slip / Deslizamiento húmedo / Escorregamento húmido / Scivolosità umida <sup>1)</sup>	DIN 51130 / BGR 181	class	R10	R10	R10

## PERFORMANCES / TECHNISCHE EIGENSCHAFTEN / TESTRESULTAAT / PERFORMANCE / CUALIDADES TÉCNICAS / CARATTERISTICHE TECNICHE

Wear Resistance / Résistance à l'usure / Verschleißverhalten / Slijtvastheid / Abrasión / Abrasão / Resistenza all'abrasione	EN 660.2	mm <sup>3</sup>	< 2.0	< 2.0	< 2.0
Wear Group / Groupe d'abrasion / Verschleißgruppe / Groep slijtvasheid / Grupo de abrasión / Grupo de abrasão / Gruppo di abrasione	QB 30	group	T	T	T
Type Binder content / Teneur en agent liant / Bindemittelgehalt / Contenido en ligante / Conteúdo em ligante en agent	ISO 10582	group	I	I	I
Dimensional stability (norm) / Stabilité dimensionnelle (norme) / Maßstabilität (norm) / Maatvastheid (norm) / Estabilidad Dimensional (Exigencia) / Estabilidade dimensional (normalização) / Stabilità dimensionale (requisito normativo)	EN ISO 23999	%	≤ 0.25	≤ 0.15	≤ 0.15
Dimensional stability (average measured value) / Stabilité dimensionnelle (valeur moyenne mesurée) / Maßstabilität (Durchschnittsmesswert) / Maatvastheid (gemeten gemiddelde waarde) / Estabilidad Dimensional (Valor medido) / Estabilidade Dimensional (Valor medido) / Stabilità dimensionale (rilevata)	-	%	≤ 0.10	~ 0.05	≤ 0.10
Residual Indentation / Poinçonnement statique rémanent / Resteindruck / Indrukbelasting / Punzonamiento / Punçoamento / Impronta	EN ISO 24343-1	mm	≤ 0.10	≤ 0.10	≤ 0.10
Impact sound insulation / Isolation acoustique bruits de chocs / Trittschallverbesserungsmaß / Geluidsisolatie / Acústica / Isolamento acústico	EN ISO 717-2	dB	4	4	19
Room Impact / Sonorité à la marche / Raumschall / Looppeluid / Rumore al calpestio / Sonoridad en la pisada / Sonoridade ao andar	NF S 31074	dB	77	79	80
Castor chair test / Essai de la chaise à roulettes / Stuhrollenbeanspruchung / Rolweerstand bureaustoelen / Determinación del efecto de una silla con ruedas / Resistência a cadeiras de rodas / Resistenza al passaggio di sed	ISO 4918	-	OK	OK	OK
Thermal Conductivity / Conductivité thermique / Wärmeleitfähigkeit / Thermische weerstand / Conductividad térmica / Contutividade térmica / Resistenza termica / Värmeledningsmotstånd / Varmemotstånd	EN ISO 10456	W/(m.K)	0.25	0.25	0.25
Colour Fastness / Solidité lumière / Lichtechtheit / Lichtechtheid / Resistencia a la luz / Estabilidade das cores / Solidità alla luce	EN ISO 105 - B02	degree	≥ 6	≥ 6	≥ 6
Surface Treatment / Traitement de surface / Oberflächenvergütung / Oppervlaktebehandeling / Tratamiento de superficie / Tratamento de superficie / Trattamento di superficie	-	-	ProtecShield™	ProtecShield™	ProtecShield™
Chemical Products Resistance / Résistance aux produits chimiques / Verhalten gegenüber Chemikalien <sup>2)</sup> / Chemische bestandigheid / Resistencia a los productos químicos / Resistência aos produtos químicos / Resistenza ai prodotti chimici	EN ISO 26987	-	OK	OK	OK

## ENVIRONMENT/INDOOR AIR QUALITY / QUALITE DE L'AIR INTERIEUR / UMWELT/RAUMLUFTQUALITÄT / AMBIENTE/QUALIDADE DO AR INTERIORENVIRONNEMENT/ MEDIO AMBIENTE/ CALIDAD INTERIOR DEL AIRE INTERIOR / MEIOAMBIENTE/QUALIDADE DO AR INTERIOR

TVOC after 28 days / TVOC après 28 jours / TVOC (28 Tage) / TVOC (28 dagen) / TVOC (28 dias) / TVOC (28 dias) / TVOC (28 giorni) / TVOC (28 dagar) / TVOC (28 dager)	ISO 16000-6	micrograms /m <sup>3</sup>	< 10	≤ 10	< 10
Certification / Zeugnis / Certificado / Certificação	-	-	Floorscore®	Floorscore®	-

## CE MARKING / MARQUAGE CE / CE KENNZEICHNUNG / EG\_CONFORMITEITSMERK / MARCA DE CONFORMIDAD CE / MARCA DE CONFORMIDADE CE / MARCATURA CE DI CONFORMITA

	EN 14041	-	   
--	----------	---	---

[1] Ramp test with oil / Plan incliné avec huile / Schiefe Ebene

[2] Beständig gegenüber nicht färbenden alkoholhaltigen Handdesinfektionsmitteln, Haushaltschemikalien und verdünnten Säuren und Laugen bei kurzzeitiger Einwirkung.

**IMPORTANT:** The information contained in this document is valid from 01/05/2022 and is subject to change at any time without notice. In the context of constantly changing technology, our customers are responsible, prior to any use, for checking with us that this document is the version in force.

## we care / we act Our Commitments for a Sustainable future



**CARBON FOOTPRINT\***  
-20 % kg  
CO<sub>2</sub> equivalent/m<sup>2</sup>  
between 2020 and 2025



**BIOSOURCED CONTENT\*\*\***  
10 % by 2025



**RECYCLED CONTENT**  
30 % by 2025



**ADHESIVE FREE\*\***  
35 % by 2025



**ANNUAL VOLUME RECYCLED**  
60 000 t by 2025



\* Scopes 1 and 2 defined in the GHG protocol \*\*\* % of activity with biosourced materials \*\* % of activity - adhesive free solution